

KLIMATOLOGIA I OCHRONA ATMOSFERY

Skończyłeś studia licencjackie?
Nie wiesz jaką specjalizację
magisterską wybrać?

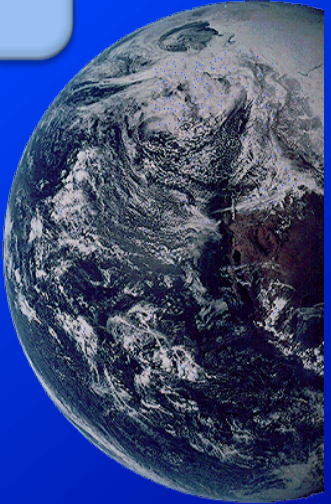
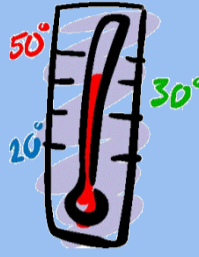


Katedra Meteorologii i Klimatologii
zaprasza na 2-letnie uzupełniające
studia magisterskie!



Chcesz wiedzieć...

- ...dlaczego prognoza pogody nie zawsze się sprawdza?
- ...jakie są zasady funkcjonowania światowej i krajowej służby meteorologicznej?
- ...na czym polega prognozowanie i modelowanie przebiegu zjawisk i procesów atmosferycznych?
- ...jak prowadzić pomiary terenowe i jak je interpretować?
- ...czy globalne ocieplenie jest faktem czy mitem?
- ...jak działają mechanizmy funkcjonowania atmosfery?
- ...które techniki pomiarowe wykorzystuje się we współczesnej meteorologii?
- ...jak opisywać zjawiska atmosferyczne, analizować dane i tworzyć ekspertyzy?
- ...w jaki sposób nowoczesne narzędzia badawcze ułatwiają pracę meteorologów?



U nas znajdziesz
odpowiedź na te
i inne pytania!

Czekają na Ciebie ciekawe zajęcia specjalizacyjne:

- Ekstremalne zjawiska pogodowe
- Meteorologia synoptyczna
- Zastosowanie GIS w klimatologii
- Prawne aspekty ochrony atmosfery
- Klimatologia dynamiczna
- Metody pomiarowe w meteorologii i ochronie powietrza
- Techniczne i technologiczne aspekty ochrony powietrza
- Biometeorologia
- Agrometeorologia
- Klimat miast
- Dynamika warstwy tarciowej
- Wybrane zagadnienia z meteorologii

... i wiele innych ©



To dzięki wyjątkowym pracownikom i wytrwałym
studentom w naszej katedrze króluje słoneczna
pogoda i wspaniała atmosfera !!!

Będąc absolwentem naszej specjalizacji
możesz znaleźć pracę m.in. w:

- instytucjach naukowych i badawczych związanych ze służbą meteorologiczną;
- instytucjach związanych z wykorzystaniem naturalnych zasobów energetycznych;
- służbach państwowych i ratowniczych (np. meteorologiczno-hydrologicznej);
- służbach monitoringu atmosfery i środowiska przyrodniczego;
- administracji państwowej i samorządowej;
- laboratoriach i stacjach badania środowiska przyrodniczego;
- instytucjach wytwarzających i analizujących dane monitoringowe;
- międzynarodowych instytucjach pracujących na rzecz środowiska przyrodniczego;
- instytucjach i służbach ochrony środowiska;
- służbach, zakładach i firmach komunalnych;
- przemysłowych służbach ochrony środowiska;



Studuj z pasją,
pracuj z przyjemnością!
Dołącz do nas!

Więcej informacji na:
<http://meteo.geo.uni.lodz.pl/>



Uniwersytet
ŁÓDZKI



Autor: J. Cieślak, KiOA

