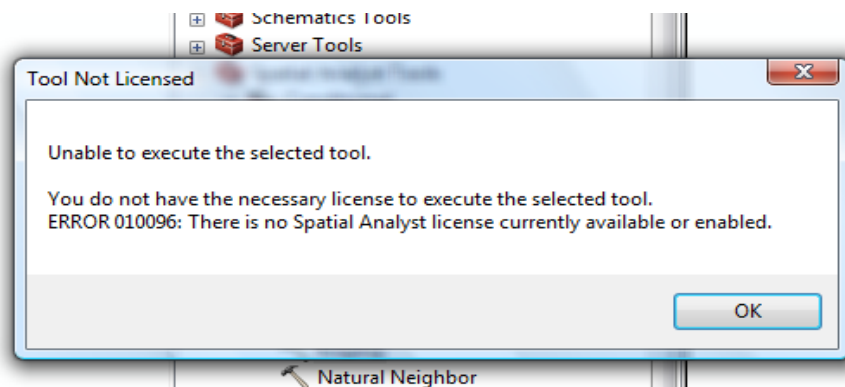


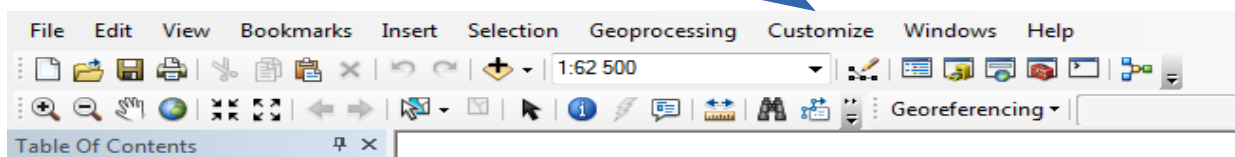
Instrukcja aktywacji rozszerzeń Toolbox w programie ARCGIS

W procesie instalacji oprogramowania ARCGIS na komputerach domowych pobierane są także dodatkowe narzędzia do analiz przestrzennych. Widoczne są one w „Toolbox”. Domyślnie nie są one aktywowane, stąd w momencie próby ich użycia pojawia się komunikat o błędzie jak poniżej:



W celu aktywacji narzędzi należy:

W pasku menu górnego w programie ARCMaP wybrać:



następnie otworzyć drugie polecenie **Extensions...**

W okienku, które się otworzy należy zaznaczyć rozszerzenia z których chcemy korzystać:

